



ACPS FOCUS ON MENTAL HEALTH



Helping People To Grow Better Together.

IN HOUSE RESOURCES



Habitudes



Monthly Mental Health
Newsletter

**School Counselors, Mental Health Specialists, & Social Workers*

SERVICE REFERRALS



Hazel
Health



Meridian
Behavioral Health



Alachua County
Crisis Center



CDS Family &
Behavioral Health



UF Psychiatry



Chrysalis
Health



Village
Counseling
Center



System of Care

WHY CHOOSE MH?

Mental health serves as the cornerstone for cultivating life skills and fostering resilient communities. Prioritizing mental wellness positively impacts overall well-being, relationships, productivity, and lasting happiness. ACPS is pleased to collaborate with mental wellness resources dedicated to achieving lasting effects on our students and families.

CONTACT US



www.sbac.edu



@AlachuaSchools



Fearnside Family Services Center
3600 NE 15th St. Gainesville, FL 32609



WELLNESS ROOMS

Developing safe spaces for students to self-regulate. Howard Bishop (Community School), SFHS (HPW Health Coalition), Ft. Clarke (Cook Foundation), and six targeted schools through UnitedHealth (Shell, Hawthorne, Rawlings, Metcalfe, Howard Bishop and Ft. Clarke updates). The six schools will be trained to use a wellness system to monitor/track quarterly progress across two school years.



PARENTGUIDANCE.ORG

Parentguidance.org offers a full library of on-demand courses for parents, FAQs from licensed mental health professionals, and one-on-one 30-minute coaching sessions for parents on a weekly basis. This resource equips parents with the tools they need to help their children with everyday challenges. The coaching sessions are available to ACPS Staff as well.



PARENT ACADEMY WEBINARS

In collaboration with the Cook Center, ACPS hosts a mental health-focused webinar on the fourth Thursday of each month in English and Spanish. These webinars are centered around sharing information signs and symptoms of mental health challenges and support for students and families.



GATOR CONNECT

A university-community partnership designed to expand school-based mental health services for our high needs schools. Services are provided by UF graduate students in School Counseling, School Psychology, and Social Work. Interns are supervised by university faculty and certified ACPS school counselors and psychologists. High need populations are designated for this grant.

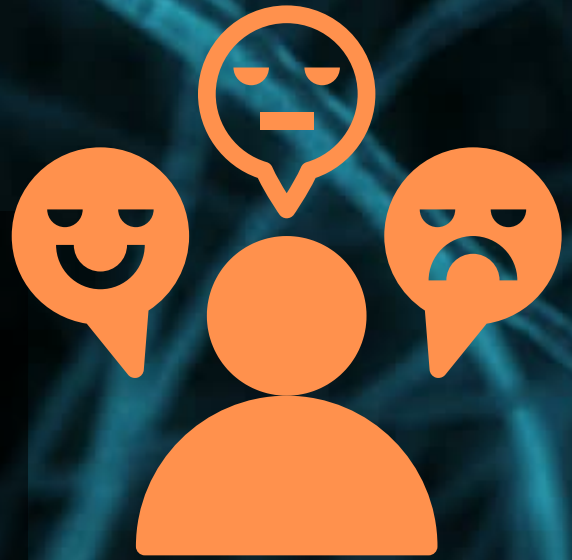


BEYOND THE BELL COUNSELING

After-school counseling consultation for students at schools that are not operating with a full counseling staff. Students and parents will have an opportunity to speak with a counselor and ask 'counselor-related' questions in a virtual setting.



ACPS FOCUS ON STUDENT BEHAVIOR



Helping People To Grow Better Together.



SUMMER BEHAVIOR INSTITUTE

Two-day District-Wide Training occurred in the summer for school teams. Teams were acclimated to the Student Behavior Support Website and direct focus on MTSS. The CORE, PBIS, Insights to Behavior, Restorative Practices, and Mental Health. All employees received training on Day 2 professional development at the start of the school year. Quarterly meetings are occurring with all schools to review data and processes used to ensure interventions are used effectively.

IN HOUSE RESOURCES



Behavior Resource Teacher (BRT)/Deans



Mentorship



ACPS behavior support website



Elopement guide and behavior tools



Multi-Tiered System of Supports (MTSS)



Individualized Education Plan (IEP) Support



The CORE



New Employee Orientation

SERVICE REFERRALS



Mental Health Services



Restorative Practices



INSIGHTS TO BEHAVIOR

Behavior management company that offers online resources to assess student behavior, help develop intervention plans, and track progress. This is a great resource to assist staff with writing Behavior Intervention Plans and Functional Behavior Assessments. All schools have had some level of training in the use of Insights to Behavior.



PBIS

"Positive behavioral interventions and supports (PBIS) is a schoolwide systems approach aimed at establishing positive student culture and individualized behavior supports necessary to create a safe and effective learning environment for all students" (Sugai & Horner, 2009). We are a full PBIS District with 100% of schools having completed PBIS Training.

WHY BEHAVIOR?

We want to go beyond reducing discipline referrals and minimizing disruptions in class. We strive to help students learn how to self-regulate behaviors, use appropriate coping skills, and ask for help that allows them to engage in an entire schooling process in a successful manner. Appropriate behavior among all stakeholders exemplifies positive climate and culture throughout our educational organization and can help students become successful citizens in our community and global workforce.



BASE

Developed to design a healthy learning environment for students. Modules are available to assist students to "express emotions, identify effective coping strategies, and learn empathy." BASE is used within In-School Detention Rooms, with counselors, and offers parent engagement opportunities as well.

CONTACT US



www.sbac.edu



@AlachuaSchools



Fearnside Family Services Center
3600 NE 15th St. Gainesville, FL 32609



CLASSROOM MANAGEMENT PROFESSIONAL DEVELOPMENT

Our district's professional learning department offers wide variety of classroom management training. Additionally, ACPS Student behavior specialists and other student services team members offer direct support to faculty at schools.



ACPS ENFOCADOS EN LA SALUD MENTAL



Ayudando a las personas a crecer mejor Juntos.

SALAS DE BIENESTAR

Desarrollando espacios seguros para que los estudiantes de auto-regulen. Howard Bishop (Community School), SFHS (HPW Coalición de Salud), Ft. Clarke (Fundación Cook F) y seis escuelas seleccionadas a través del UnitedHealth (Shell, Hawthorne, Rawlings, Metcalfe, Howard Bishop y actualizaciones de Ft. Clarke). Las seis escuelas, serán entrenadas para usar el sistema de bienestar y supervisar periódicamente sobre progreso durante dos años escolares.

PARENTGUIDANCE.ORG

El Parentguidance.org ofrece una biblioteca completa, disponible con cursos para padres, preguntas y respuestas frecuentes por parte de profesionales certificados en el campo de la salud mental; sesiones individuales de 30 minutos de asesoría para padres semanalmente. Los recursos equipman a los padres con las herramientas necesarias para ayudar a sus hijos con los retos diarios que tienen. Las sesiones de asesoría, están disponibles también para empleados de las Escuelas Públicas del Condado de Alachua.

SEMINARIOS EN LINEA ACADEMIA PARA PADRES

Las Escuelas Públicas del Condado de Alachua, conjuntamente con el Cook Center, auspician seminarios web enfocados en la salud mental, cada cuarto jueves del mes, disponibles en español e inglés. Estos seminarios, están centrados en compartir información sobre señales y síntomas de situaciones con la salud mental y brindar apoyo a los estudiantes y sus familias.

GATOR CONNECT

Es una asociación comunitaria universitaria, diseñada para expandir los servicios de salud mental en las escuelas para nuestras escuelas de mayores necesidades. Los servicios son proveídos a través de estudiantes graduados de la UF en Consejería Escolar, Psicología Escolar y Trabajo Social. Los pasantes, son supervisados por la facultad universitaria, además de los consejeros y psicólogos escolares. Las comunidades de gran necesidad son las designadas para este recurso.

MÁS ALLÁ DE LA CONSEJERÍA

Consultas de consejería después de clases para estudiantes en la escuela que no están operando con un personal de consejería completo. Los estudiantes y padres, tendrán la oportunidad de hablar con un consejero y preguntar casos relativos al tema tratado en sesiones virtuales.

RECURSOS DISPONIBLES



Hábitos



Boletines mensuales de Salud Mental

**Consejeros escolares, especialistas de la salud mental y trabajadores sociales.*

SERVICIOS DE REFERIDOS



Hazel Health



Meridian Behavioral Health



Centro de Crisis del Condado de Alachua



CDS Family & Behavioral Health



Psiquiatría de UF



Chrysalis Health



Village Counseling Center



Sistema de Cuidado

¿POR QUÉ ELEGIR SALUD MENTAL?

La salud mental, es la piedra angular para el cultivo y desarrollo de habilidades en la vida, fomentando así a comunidades resilientes. Dar prioridad al bienestar mental, genera un impacto positivo sobre el bienestar individual, relaciones, productividad; y por último la felicidad. Es un placer para las Escuelas Públicas del Condado de Alachua, el colaborar con los recursos de bienestar para la salud mental, dedicados a lograr efectos duraderos en nuestros estudiantes y familias.

CONTÁCTENOS



www.sbac.edu



@AlachuaSchools

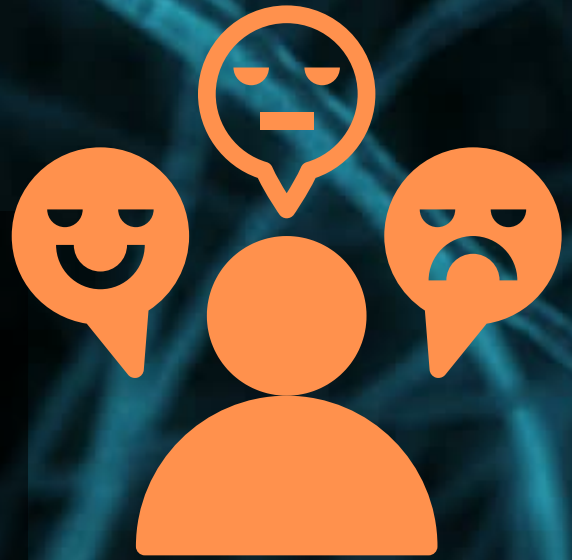


Fearnside Family Services Center
3600 NE 15th St. Gainesville, FL 32609



ACPS ENFOCADOS EN EL COMPORTAMIENTO DEL ESTUDIANTE

Ayudando a las personas a crecer mejor Juntos.



INSTITUTO DE COMPORTAMIENTO DE VERANO



El distrito, sostuvo dos días de entrenamiento durante el verano para equipos de escuelas. Los mismos, fueron aclimatados al portal del Sistema de Apoyo de Comportamiento Estudiantil y dirigidos a enfocarse en MTSS, The CORE, PBIS, Técnicas para el Comportamiento, Prácticas Restaurativas y Salud Mental. Todos los empleados, recibieron entrenamiento en el segundo día de desarrollo profesional al comienzo del año escolar. También, de manera periódica, se preparan reuniones con todas las escuelas para analizar la data y el proceso usado para asegurar las intervenciones y su uso sean efectivas.

RECURSOS DISPONIBLES



Maestros de Disciplina (BRT)/Deans



Mentorías



Portal de apoyo sobre conducta de las ACPS



Herramientas guía para comportamientos de fuga



Sistema multi-nivel de apoyo (MTSS)



Plan Individualizado de Educación y Soporte (IEP)



The CORE



Orientación para nuevos empleados

SERVICIOS DE REFERIDOS



Servicios de Salud Mental



Prácticas Restaurativas

¿POR QUÉ COMPORTAMIENTO?

Deseamos ir más allá en lo relativo a reducir los referidos disciplinarios y minimizar interrupciones en clases. Nos esforzamos, en ayudar a los estudiantes a aprender a cómo auto-regular comportamientos, usando las destrezas necesarias y pedir ayuda que les permita comprometerse en el proceso escolar completo de una manera exitosa. Los comportamientos apropiados entre todos los participantes, dan un clima de ejemplo positivo y cultura a través de nuestras organizaciones educacionales y que puedan ayudar a convertir estudiantes en ciudadanos exitosos en nuestra comunidad y fuerza laboral global.

CONTÁCTENOS



www.sbac.edu



@AlachuaSchools



Fearnside Family Services Center
3600 NE 15th St. Gainesville, FL 32609



CONOCIMIENTOS SOBRE COMPORTAMIENTO

Compañías especializadas en el manejo de comportamiento, ofrecen recursos en línea para evaluar la conducta del estudiante, ayudar en planes de intervención y supervisar el progreso. Este es un magnífico recurso para ayudar al personal en la relativo al planes de intervenciones de compartimento y evaluaciones funcionales de comportamiento. Todas las escuelas, han tenido cierto nivel de entrenamiento en el uso de Conocimientos sobre Comportamiento o Insights to Behavior.



PBIS

PBIS, siglas en inglés para intervenciones y apoyo con conductas positivas, es un sistema escolar destinado a establecer en los estudiantes una cultura positiva e individualizada de apoyo relativo al comportamiento; necesario para crear un ambiente seguro y efectivo a la enseñanza de todos los estudiantes. (Sugai & Horner, 2009). Nuestro distrito, es completamente PBIS, estando las escuelas 100% entrenadas en el programa.



BASE

Sistema desarrollado para diseñar un ambiente saludable de aprendizaje para los estudiantes. Los módulos están disponibles para asistir a los estudiantes a expresar sus emociones, identificar estrategias útiles para el manejo de emociones y aprender sobre la empatía. El sistema BASE es usado en las aulas disciplinarias de suspensión en las escuelas, con los consejeros y oportunidades de participación a padres también.



DESARROLLO PROFESIONAL DEL MANEJO DEL AULA

El departamento de aprendizaje profesional de nuestro distrito, ofrece una variedad de entrenamientos para el manejo de aulas. También especialistas en el manejo de comportamiento de los estudiantes y otros servicios estudiantiles y miembros de equipos que puedan ofrecer apoyo a la facultad y las escuelas.